

伝送請求 API とは

介護保険のインターネット請求を行うために必要となるクライアントアプリケーションは、事業所が請求データを作成/送信するために必要となる「請求ソフトウェア」と電子請求受付システムとの通信を行う「伝送請求 API」で構成される。

伝送請求 API は、請求ソフトウェアが電子請求受付システムと通信する際に、PKI（公開鍵基盤）や暗号アルゴリズム等の技術的な事項を意識せずに実装できるように、電子署名処理や通信処理をブラックボックス化した共通部品である。

クライアントアプリケーション構成を以下の図に示す。

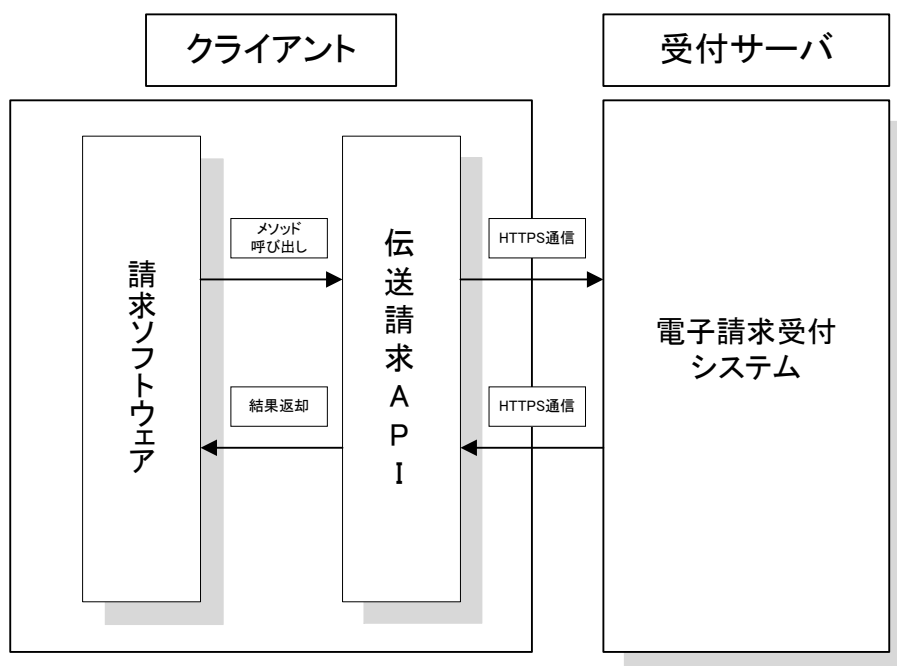


図 クライアントアプリケーション構成